

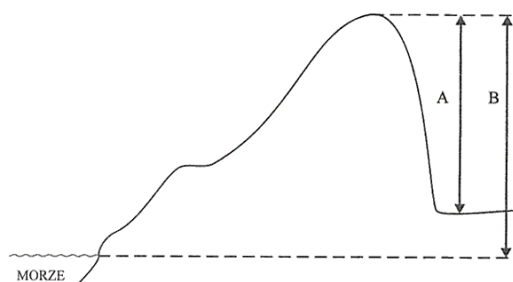
# Karta pracy na lekcję geografii

## "Mapa poziomicowa" - modyfikacja

### 1. Na rysunku obok:

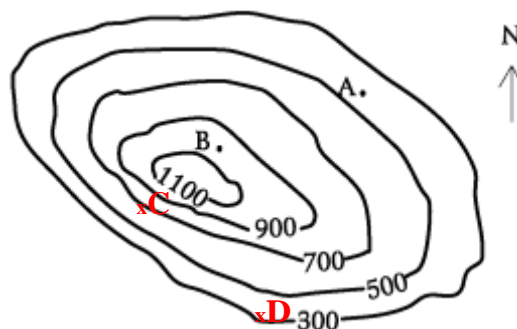
a. wysokość bezwzględna oznaczono literą - .....

b. wysokość względną oznaczono literą - .....



### 6. Uzupełnij zdania:

- Punkt C leży na wysokości .....m.n.p.m.
- Punkt D leży na wysokości .....m.n.p.m.
- Na rysunku poziomicowym wartości poziomicy podpisano co ..... metrów.
- Na rysunku poziomicowym przedstawiono formę terenu (*wypukłą, wklęsłą*) .....



### SŁOWNICZEK

**wysokość względna** - относительная высота

**wysokość bezwzględna** - высота над уровнем моря

**poziomice** - одинаковая высота

**forma terenu** - формы местности

**wypukła** - выпуклая

**wklęsła** - вогнутый

Opracowała Iwona Kmiec